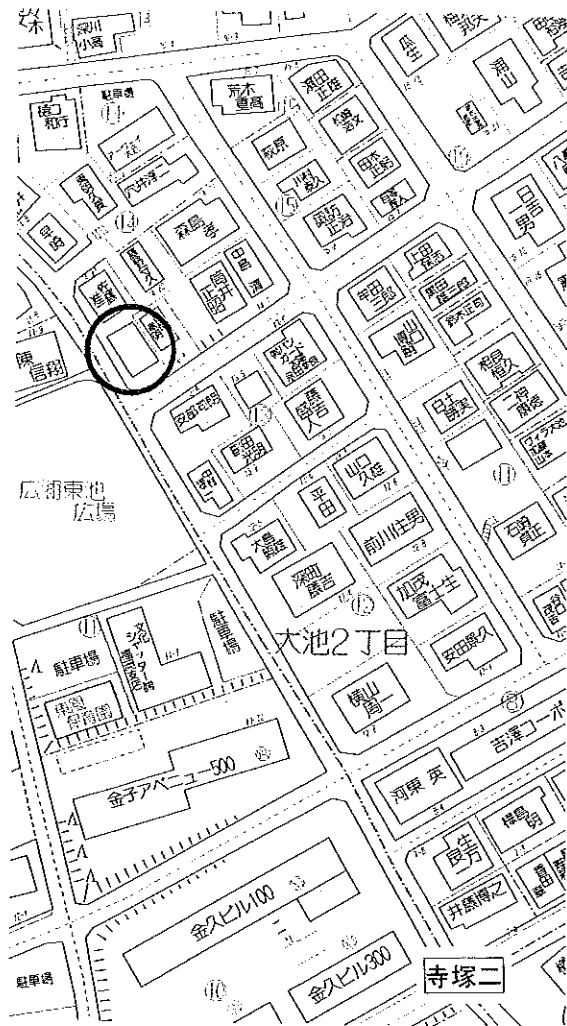
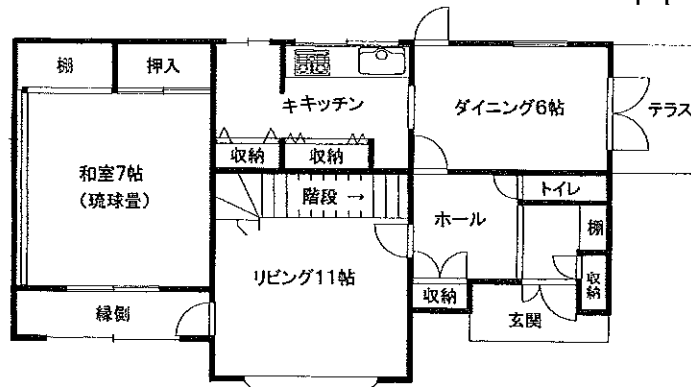
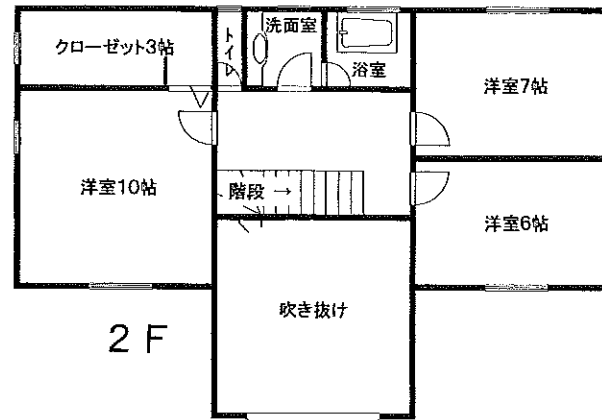


大池二丁目貸家

- ・閑静な住宅地、南区大池に位置します
- ・南西角地、二面道路、高台立地です！
- ・輸入住宅、西洋風の賃貸物件です！！
- ・お洒落な内装、大幅に改装済みですよ
～是非ともご覧下さい～



是非ともご覧下さい！



◆大手法人・それに順ずる個人契約希望◆

物件種別	貸家 (西洋風)		
名称	大池二丁目貸家		
間取り	5DK+S		
賃貸条件	賃料	150,000円	
	敷金	5ヶ月	敷引 4ヶ月
所在地	福岡市南区大池二丁目14番6号		
交通	西鉄大牟田線	高宮駅	徒歩20分
	西鉄バス	長丘二丁目停	徒歩5分
建物	構造・規模	木造 2階建 (2×4)	
	使用部分面積	121.78㎡ (36.83坪)	
築年月	昭和62年11月	契約期間	2年 (自動更新)
共益費	なし		
その他	町費：実費		
駐車場	敷地内有り (1台)		
現況	空室	入居日	相談
本体設備	駐車場・テラス・屋根裏収納		
各戸設備	電気・ガス・水道・ガスコンロ (3口) 給湯・シャワー・ウォシュレットトイレ		
特約	契約時保険加入 法人契約希望		
備考	*新品カーテン・照明器具付 *高い吹き抜け・天井の高いリビング *2階屋根裏に収納が有ります		
会員番号			物件番号

※図面と現況に相違がある場合は現況を優先します

福岡県知事(2)14074号 福岡県宅地建物取引業協会 博多支部 〒812-0896 福岡市博多区東光寺町1丁目23-16(JR竹下駅近く) ■手数料 ■取引形態 ■情報公開日

有限会社 東南地所

担当：池上

TEL:(092)-481-5184 FAX:(092)-475-1956

Email:t-ikegami@hkg.odn.ne.jp