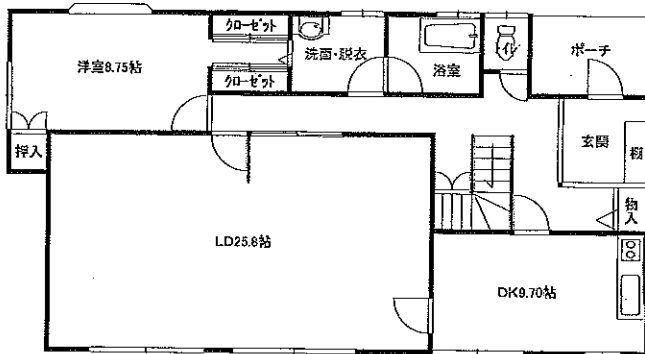
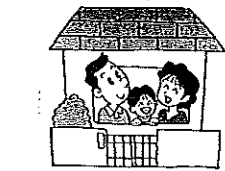
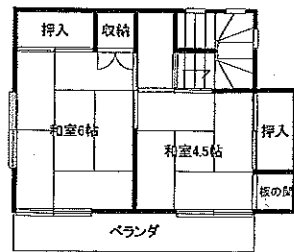
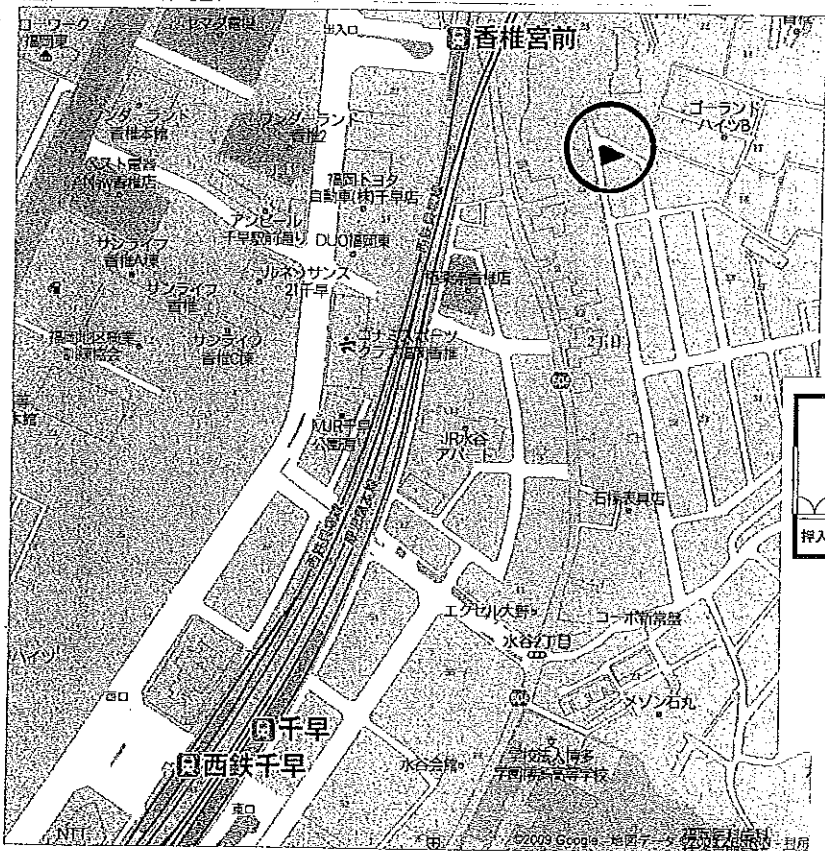


# 水谷二丁目売地

- ・東区水谷、高台にて眺望良好です!
- ・北東、西道路に面する角地に位置!
- ・JR、西鉄千早駅まで徒歩10分!
- ・土地面積約104坪、現在古家有!



1階

### 古家概要

昭和53年9月建築・軽量鉄骨造二階建  
1階・103.32㎡ 2階・33.72㎡ 合計137.04㎡

物件種目	売地 (古家有)		
最適用途	住宅用地		
最寄駅	JR鹿児島本線 千早駅		
土地面積	104.8坪	ほかに私道面積	無
価格	2,980万円	3.3㎡単価	28.4万円

物件所在地	福岡市東区水谷二丁目		
	209番145 (地番)		
交通	JR鹿児島本線 千早駅 徒歩10分		
	西鉄宮地岳線 千早駅 徒歩10分		
土地権利	所有権	地目	宅地
都市計画	市街化区域	用途地域	第一種住居地域
建ぺい率	60%	容積率	200%
他の法令上の制限	第二種20m高度地区		
引渡条件	土地実測・境界明示		
現況	古家有り(※)	引渡日	相談
接道状況(角地・間口)	北東側公道約73m接道する		
	西側公道約65m接道する		
設備	電気・水道・ガス		
備考	※昭和53年築・軽量鉄骨造・約41.4坪		
仲介	有限会社東南地所	担当	池上隆紀

図面と現況に相違がある場合は現況を優先とします。

\*注意事項：居住中物件に付き、ご案内の際は事前に当社までご連絡下さい。

福岡県知事(2)14074号 福岡県宅地建物取引業協会 博多支部 〒812-0896 福岡市博多区東光寺町1丁目23-16(JR竹下駅近く) ■手数料 ■取引形態 ■情報公開日

**有限会社 東南地所** TEL:(092)-481-5184 FAX:(092)-475-1956  
担当：池上 Email:t-ikegami@hkg.odn.ne.jp