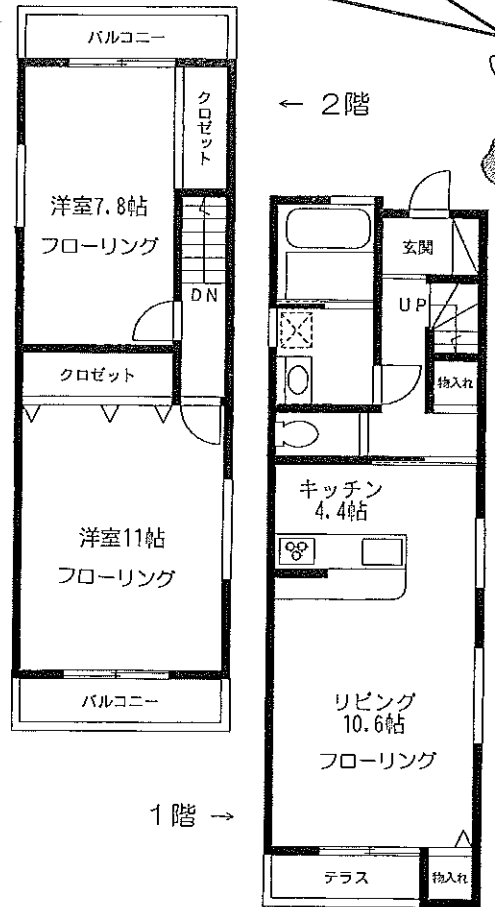
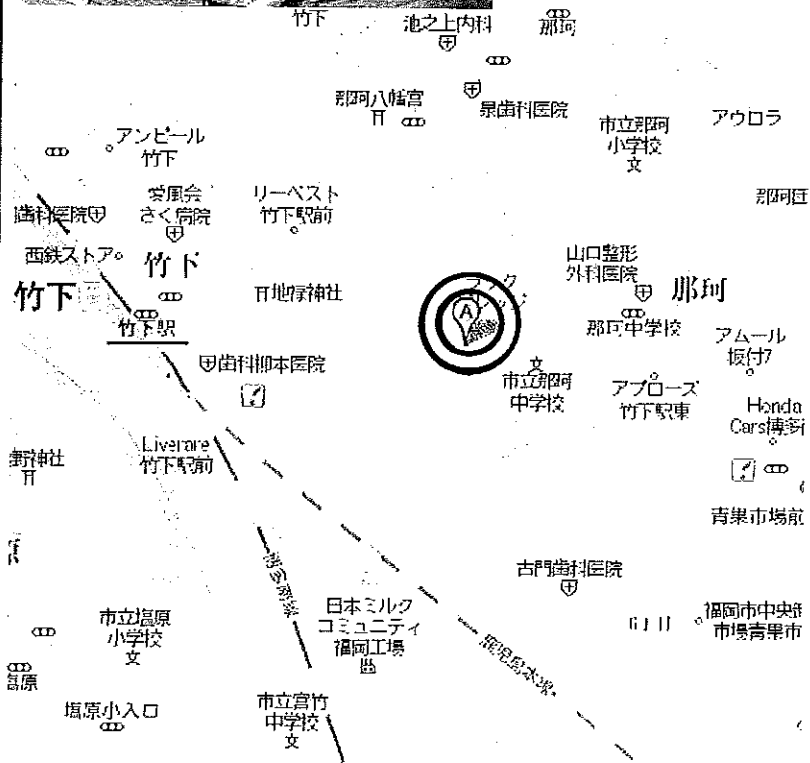


# メゾネット吉村 6号室



- JR鹿児島本線竹下駅まで徒歩6分!
- 交通、買物、病院等、徒歩圏内です
- 人気のメゾネットタイプの2LDK!
- LDK15帖、各室広め、面積81㎡
- 全室にバルコニー有、日当たり良好
- 駐車場も1台付(家賃を含む)!



物件種別	賃貸アパート		
名称	メゾネット吉村 6号室		
間取り	2LDK (駐車料含む)		
賃貸条件	賃料	83,000円	
	敷金	3.5ヶ月	敷引 3ヶ月
所在地	福岡市博多区那珂二丁目15番14号		
交通	JR鹿児島本線 竹下駅	徒歩6分	
	西鉄バス 那珂小学校前停	徒歩5分	
建物	構造・規模	木造 2階建 1・2階部分	
	使用部分面積	81.9㎡	
築年月	平成18年10月	契約期間	2年(自動更新)
共益費	なし		
その他	町費：実費		
駐車場	敷地内有り 1台 家賃に含む		
現況	空室	入居日	相談
本体設備	駐車場・駐輪場		
各戸設備	電気・ガス(プロパン)・水道・ガスコンロ モニター付インターホン・給湯・シャワー		
特約	契約時保険加入・ペット預かり、飼育不可		
備考	* 駐車料金(1台)は家賃に含みます		
	* ご案内は事前に当社へご連絡下さい		
管理会社	(有) 東南地所	担当者	池上 隆紀

※図面と現況に相違がある場合は現況を優先します