

# 【物件のご案内】

種別	住宅 売土地 (建築条件付き)	物件名	南区 井尻1丁目	価格	A号地2060万円 B号地1890万円
----	-----------------------	-----	-------------	----	------------------------

所在 福岡市南区井尻1丁目42番3(A号地・B号地)

交通 西鉄大牟田線 井尻駅徒歩 約3分

面積	公簿	A:138.72	m <sup>2</sup>	A:41.96	坪
	実測	B:145.88	m <sup>2</sup>	B:44.12	坪
地目	公簿	宅地	現況	宅地	
道路	西側	約4m	側	m	

現況 **更地** ( ) 建付地

面積	建築面積	m <sup>2</sup>	坪
	延床面積	m <sup>2</sup>	坪

種類 住宅・共同住宅・店舗・事務所・工場  
倉庫・駐車場 ( 台 )

構造 木造・鉄骨・RC・SRC

間取	戸	戸	戸
	戸	:計	戸

現況 空室・自用・賃貸中

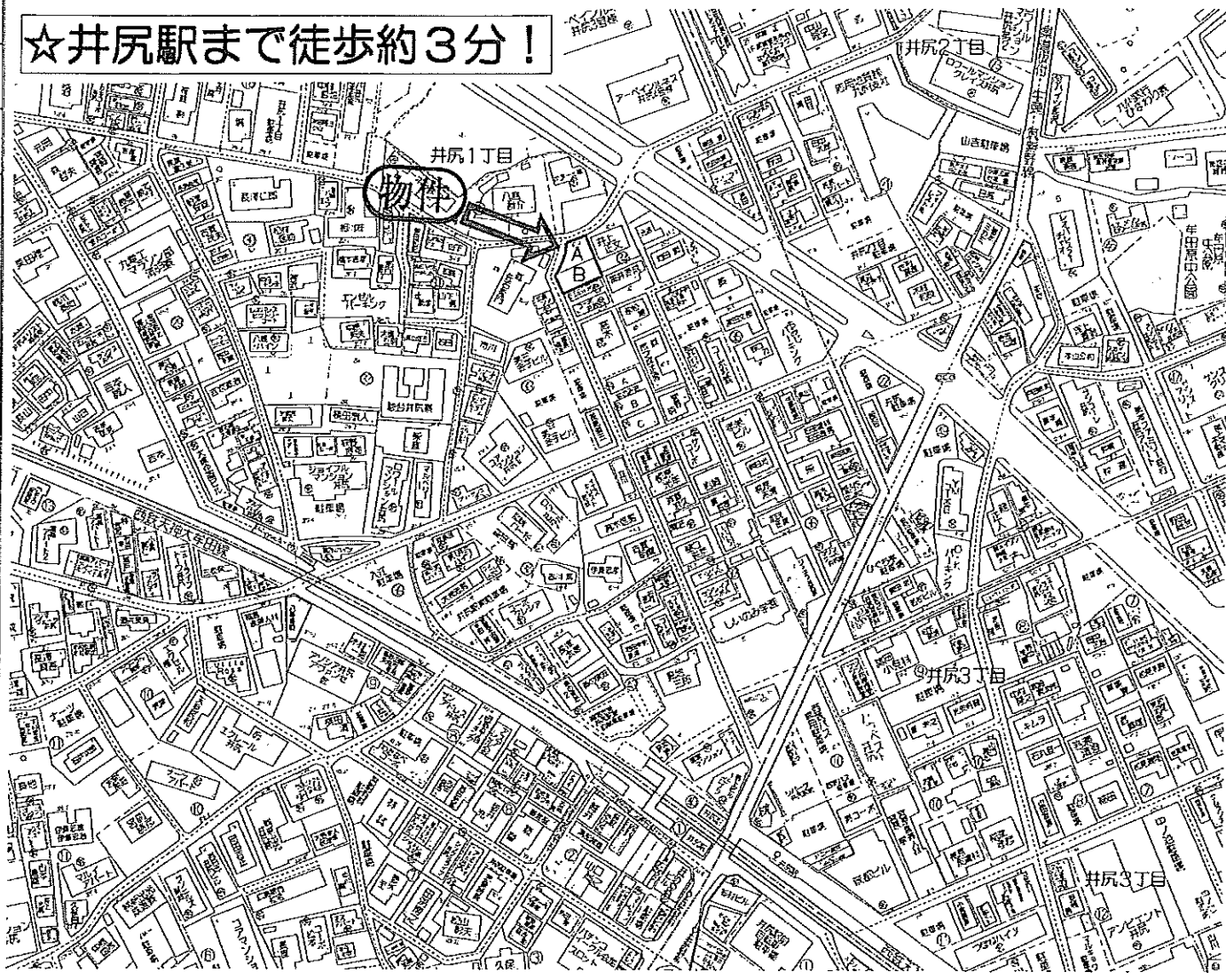
建築 昭和 年 月 (築年) 階建  
平成

公法規制	用途地域	第二種住居地域		
	建ぺい率	60%	容積率	160%
	その他			

備考  
・A号地 建物セットプラン: 3850万円(4LDK)  
・B号地 建物セットプラン: 3680万円(4LDK)  
・宮竹小学校、宮竹中学校区

※この物件情報は不動産業者に渡されると困ります。  
資料: □公図 □実測図 □謄本  
コメント: 建築: クリフデザイン・メイコーホーム

★井尻駅まで徒歩約3分!



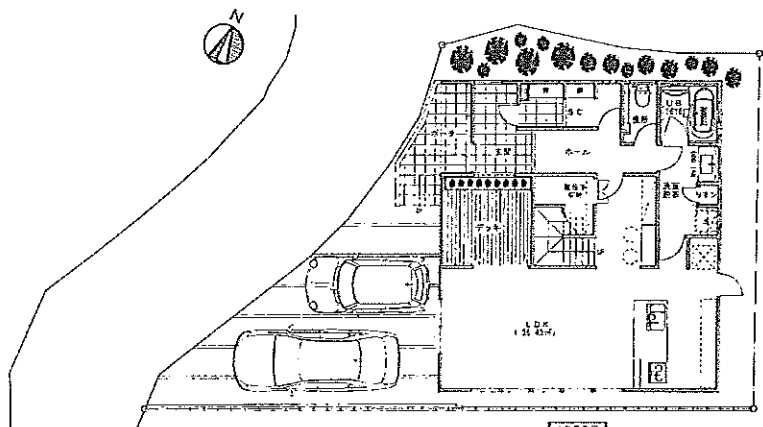
株式会社 福岡県知事(3) 〒810-0001  
**地域開発プランニング 第13776号** 福岡市中央区天神1丁目13番19-8号  
 TEL 092-762-2185 FAX 092-762-2186

物件番号  
南T-043

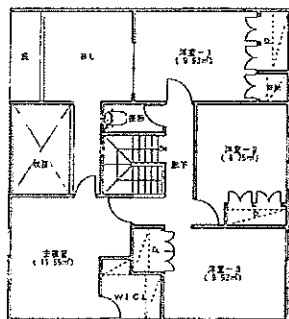
**A号地** (消費税込)  
**4LDK 3,850万円**  
 [プラン図]土地/2,080万円+建物/1,790万円

**(物件概要) A号地**  
 敷地面積/138.72㎡(41.96坪) 延床面積/124.21㎡(37.57坪)  
 1階面積/ 67.07㎡ 2階面積/ 57.14㎡

※外溝工事別途



1階平面図

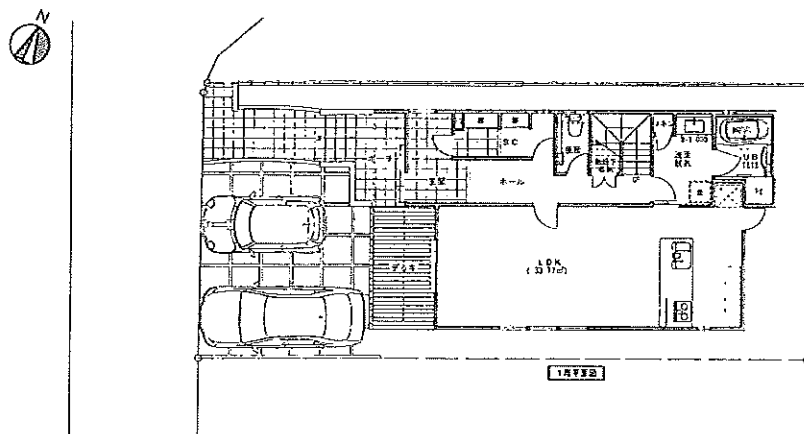


2階平面図

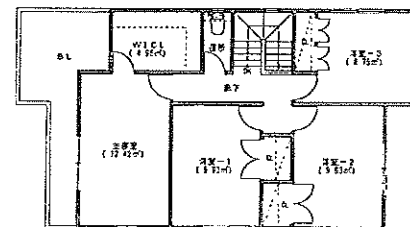
**B号地** (消費税込)  
**4LDK 3,680万円**  
 [プラン図]土地/1,890万円+建物/1,790万円

**(物件概要) B号地**  
 敷地面積/145.88㎡(44.12坪) 延床面積/121.72㎡(36.82坪)  
 1階面積/ 62.93㎡ 2階面積/ 58.79㎡

※外溝工事別途



1階平面図



2階平面図